

JE RENDS À LA TERRE  
CE QU'ELLE ME DONNE



## JE TRIE MES BIODÉCHETS !

**VOS MODES DE COLLECTES ÉVOLUENT !**

### Rencontrez nos Éco-Ambassadeurs

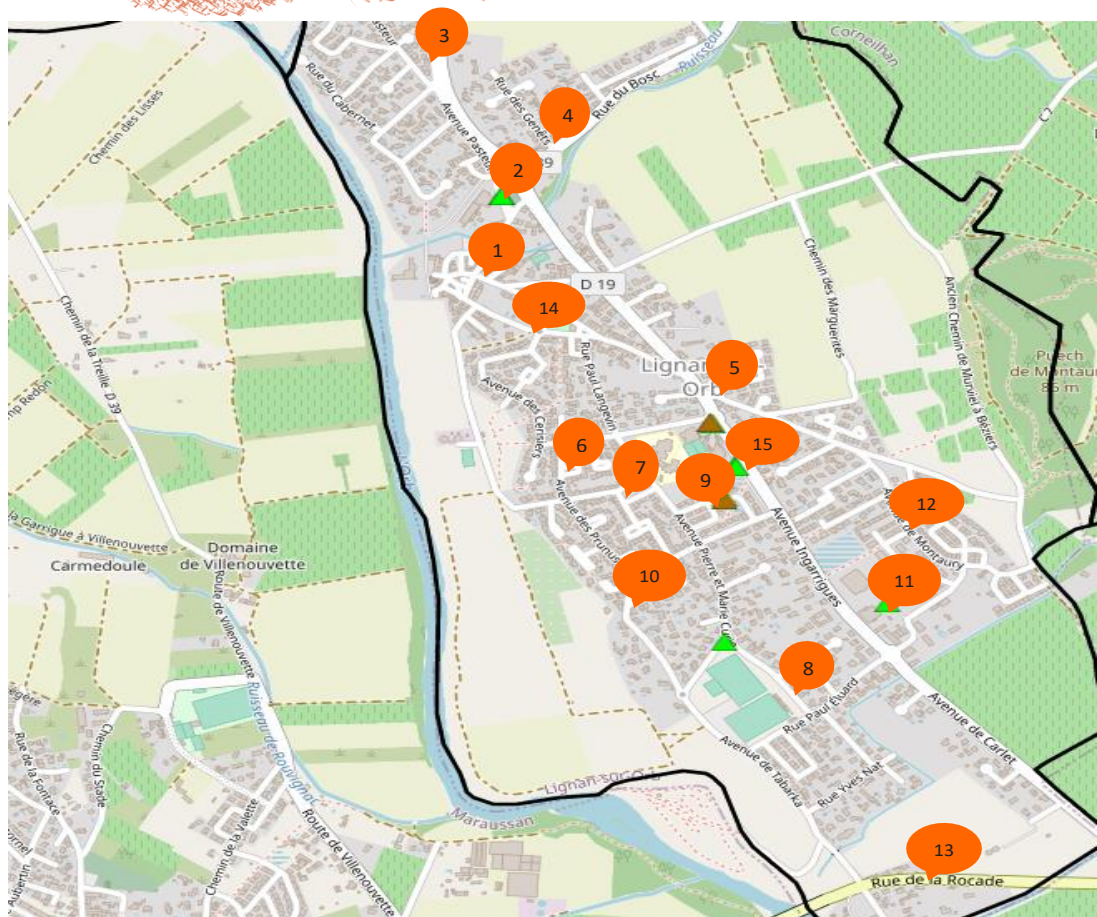
Les Éco-Ambassadeurs du SICTOM vous expliquent comment trier vos biodéchets et vous remettront **vosre kit de tri** : bioseaux, sacs compostables, guide du tri et clé d'accès à la borne.

**Permanences en mairie de 9h à 11h30 :**

- **Lundi 22 mai**
- **Jeudi 25 mai**
- **Vendredi 26 mai**
- **Mardi 30 mai**



# LOCALISATION DES 15 BORNES BIODÉCHETS



## Localisation des 15 bornes biodéchets

- |   |                       |   |                        |    |                              |
|---|-----------------------|---|------------------------|----|------------------------------|
| 1 | Avenue Joseph Sire    | 4 | Rue des Genêts         | 7  | Place du Marché              |
| 2 | Rue des Frères Piques | 5 | Avenue Clément Cugnenc | 8  | Avenue Pierre et Marie Curie |
| 3 | Avenue des Rompudes   | 6 | Place des Prunus       | 9  | Rue Roger Couderc            |
|   |                       |   |                        | 10 | Avenue des Frères Lumière    |

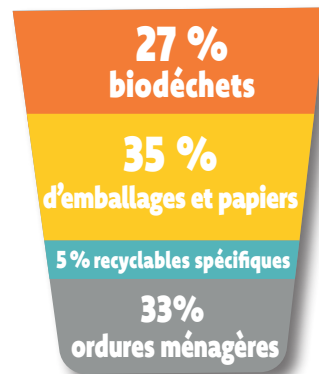


## Pourquoi une nouvelle collecte ?

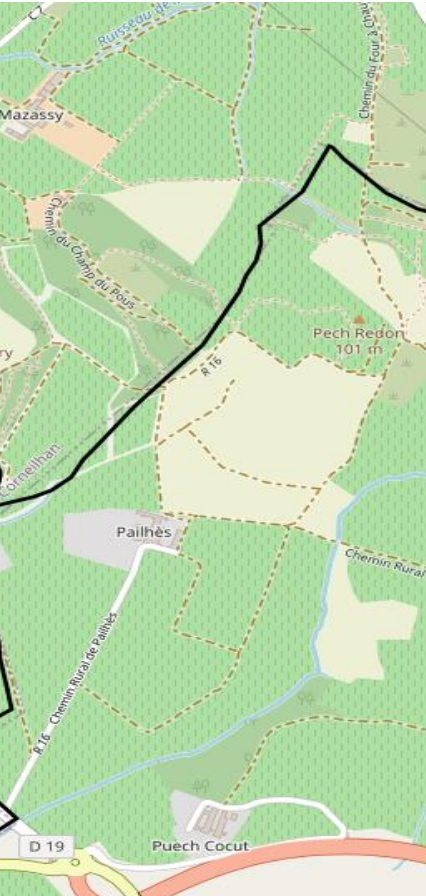
**Afin de se conformer à La loi AGECS, Anti-Gaspillage pour l'économie Circulaire, qui impose :**

- **La réduction** à la source des déchets ménagers
- **La collecte des biodéchets**

## Que trouve-t-on dans les poubelles des français ?



**Nos bacs d'ordures ménagères sont remplis aux 2/3 d'intrus qui pourraient être valorisés !**



- 11 Route d'accès à intermarché
- 12 Avenue de Montauray
- 13 Rue de la Rocade
- 14 Rond-point av. des Frères Boyer
- 15 Avenue des Ingarrigues



## Emballages et papiers

Votre jour de collecte

L **X** M M J V S

Le tri de tous vos emballages et papiers prend plus de place dans votre bac jaune :

**sur simple demande nous vous le remplaçons par un plus grand !**

**Attention** : les biodéchets étant extraits de vos ordures ménagères, le volume de celles-ci diminue.

**La collecte des ordures ménagères se fera désormais une fois par semaine le vendredi à compter du 19 juin.**



Votre jour de collecte

**Ordures Ménagères**

L M M J V **X** S

## Comment ouvrir une borne biodéchets ?



- 1 - Insérer la clé
- 2 - Enfoncer la clé
- 3 - Tourner à gauche
- 4 - Ouvrir la trappe
- 5 - Déposer votre sac
- 6 - Fermer la trappe
- 7 - Tourner à droite
- 8 - Retirer la clé

## Vous ne pouvez pas être présent aux permanences ?

### Retirez votre kit biodéchets :

- Directement à l'accueil du SICTOM
- Ou par rendez-vous au :

04 67 98 45 83 / [biodechets@sictom-pezenas-agde.fr](mailto:biodechets@sictom-pezenas-agde.fr)



**SICTOM Pézenas-Agde**

Adresse postale :  
BP 112 34120 Pézenas  
Siège social :  
27 Avenue de Pézenas  
34120 Nézigian-l'Évêque



Tél. : 04 67 98 45 83  
[contact@sictom-pezenas-agde.fr](mailto:contact@sictom-pezenas-agde.fr)  
[www.sictom-pezenas-agde.fr](http://www.sictom-pezenas-agde.fr)

